

# Revitalisierungen Inn Bever, Etappen 1 und 2, Fachgutachten Grundwasser

2011 - 2020ff

**BAUGRUND**

**HYDROGEOLOGIE**

## Auftraggeber

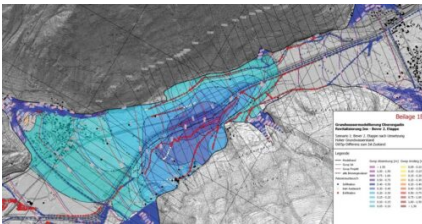
Gemeinde Bever, 7502 Bever

## Projektleitung

Peter Wille



Pegelmessung an einem Oberflächengewässer.



Prognose Grundwasserspiegel bei Absenkung durch Projekt.



Revitalisierung im Endzustand.

Für die Gewässeranpassungen wurden umfassende Untersuchungen durchgeführt:

- Hydrogeologische Grundlagenerhebung
- Submission und Bauleitung der Sondierungen
- Aufnahme und Dokumentation der Sondierungen
- Planung und Einrichtung von Messstellen
- Grundwasser- und Abflussmessungen

Die Auswertung der Daten erforderte:

- Die Erstellung eines hydrogeologischen Modells
  - Erstbeurteilung auf Stufe Vorprojekt
  - Modellentwicklung und numerische Grundwassermodellierungen 3D (in Zusammenarbeit mit TK Consult) mit Projektvarianten
  - Beurteilung Abflusskapazitäten bestehende und neue Gerinne
  - Beurteilung von Projekteingriffen auf Stufe Auflage- und Ausführungsprojekt
  - Massnahmenplanung zum Schutz des Grundwassers
  - Massnahmen zum Schutz vor unerwünschten Grundwasserspiegelanstiegen
  - Erstellung eines Fachgutachtens auf Stufe Auflage- und Ausführungsprojekt
- In der Ausführung waren wir zuständig für die hydrogeologische Baubegleitung, Beratung, Abnahmen und Unterstützung der Bauleitung.

## Projektdaten

Die Hauptabmessungen beim Revitalisierungsprojekt sind:

- Die Innaufweitung auf Gemeindegebiet Bever auf ca. 2.5 km Länge
- Die Verlegung eines ca. 2.5 km Hochwasserschutzdammes
- Aufhebung bestehender Binnengewässer und Bau neuer Binnengewässer
- Aufhebung und Verlegung von Werkleitungen

## Besonderheiten

Die speziellen Anforderungen umfassten:

- Auenrevitalisierungen
- Revitalisierungen des Inns und von Binnengewässern
- Aufwertung Flachmoor Crasta
- Schutz von landwirtschaftlichen Flächen vor Hochwasser / Grundwasser

**Link:** <https://www.sch-chur.ch/project/revitalisierungen-inn-bever-etappen-1-und-2-fachgutachten-grundwasser/>