

Kehrichtdeponie Nr. 2 "Manella" in Celerina, Altlastuntersuchung

2014 - 2016

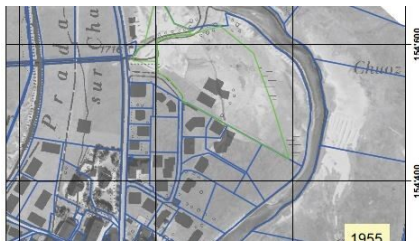
UMWELT

Auftraggeber

Gemeinde Celerina

Projektleitung

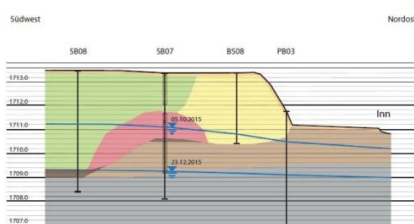
Peter Berchtold



Mit Luftbildern konnten die räumlichen Verhältnisse auf dem Areal ab 1930 rekonstruiert werden.



Mittels Baggeruntersuchungen konnte der Aufbau und Inhalt der Ablagerungen ermittelt werden.



Querprofil durch die Altdeponie.

Die Arbeiten umfassten:

- Durchführung der historischen Voruntersuchung nach Altlastenverordnung.
- Erarbeitung Pflichtenheft für die Technische Voruntersuchung.
- Absprache mit der kantonalen Fachstelle.
- Technische Voruntersuchung mit umfangreichen Baggersondierungen und Kernbohrungen.
- Probenahmen Grundwasser und Feststoffe zur chemischen Analyse im Labor.
- Koordination der Gasuntersuche mit spezialisierter Firma.
- Dokumentation und Interpretation der Resultate der Technischen Voruntersuchung.
- Berichterstellung.
- Vorbereitung Rückerstattungsantrag VASA.

Projektdaten

Auf der ehemaligen Kehrichtdeponie Nr. 2 in der Gemeinde Celerina wurden in der Zeit 1925 – 1970 Siedlungsabfälle abgelagert. Später wurden mineralische Bauabfälle und Aushubmaterial deponiert. Danach wurde das Gelände rekultiviert. Teile des Deponiegeländes wurden anschliessend überbaut. Aufgrund möglicher Umnutzungen wurde eine historische Voruntersuchung durchgeführt. Die Arealgeschichte und der Ablagerungs-Perimeter konnten weitgehend erfasst und eingegrenzt werden. Gemäss Pflichtenheft für die Technische Untersuchung wurden spezifische Abklärungen betreffend der Schutzgüter Gewässer, Boden und Luft durchgeführt. Die Technische Voruntersuchung erlaubte eine Beurteilung des Standortes als überwachungsbedürftig aufgrund der Gasemissionen.

Besonderheiten

- Langjährige und grossräumige Altdeponierung.
- Deponiefuss liegt saisonal im Grundwasser.
- Kartierung der Gasemissionen über die gesamte Fläche.
- Gasbildung führt zu Immissionen in Bauten / Räumen.

Link: <https://www.sch-chur.ch/project/kehrichtdeponie-nr-2-manella-in-celerina-altlastuntersuchung/>